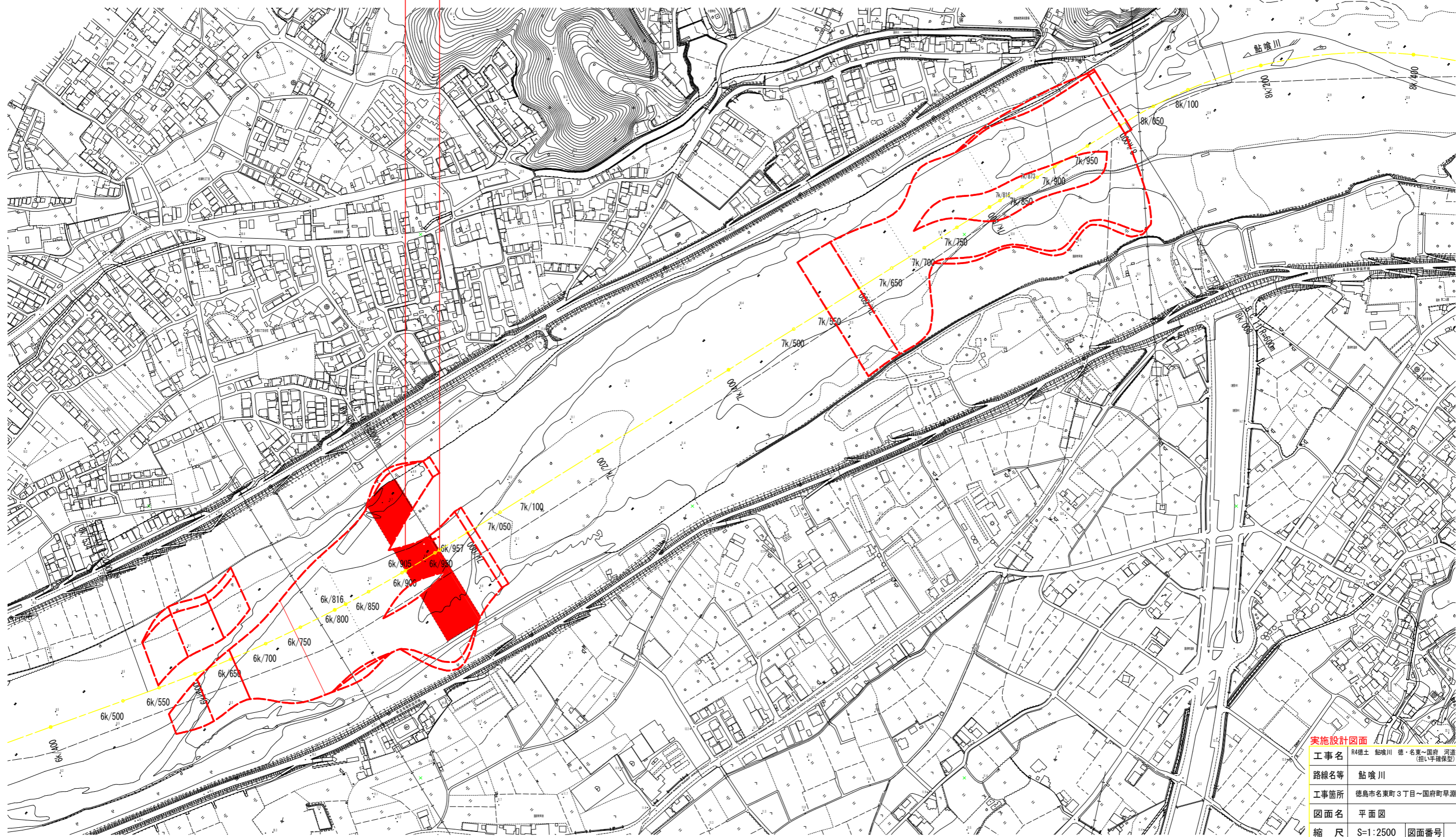


平面図 S=1:2500

河川中心線 主要点一覧表 (世界座標系, 単位: m)

主要点名称	測点	X座標	Y座標	接線角	線形要素
BP'	6k/400	118293.306	91386.995	205° 06' 44"	R=∞
BC10	6k/534.137	118171.847	91330.069		R=2000.000
EC10	6k/955.556	117774.305	91192.596	193° 02' 21"	R=∞
BC11	8k/007.926	116749.070	90955.161		R=600.000
EC11	8k/682.432	116298.778	90501.008	257° 27' 00"	

5分割  
施工延長 L=52.0m  
V=6.800m<sup>3</sup>



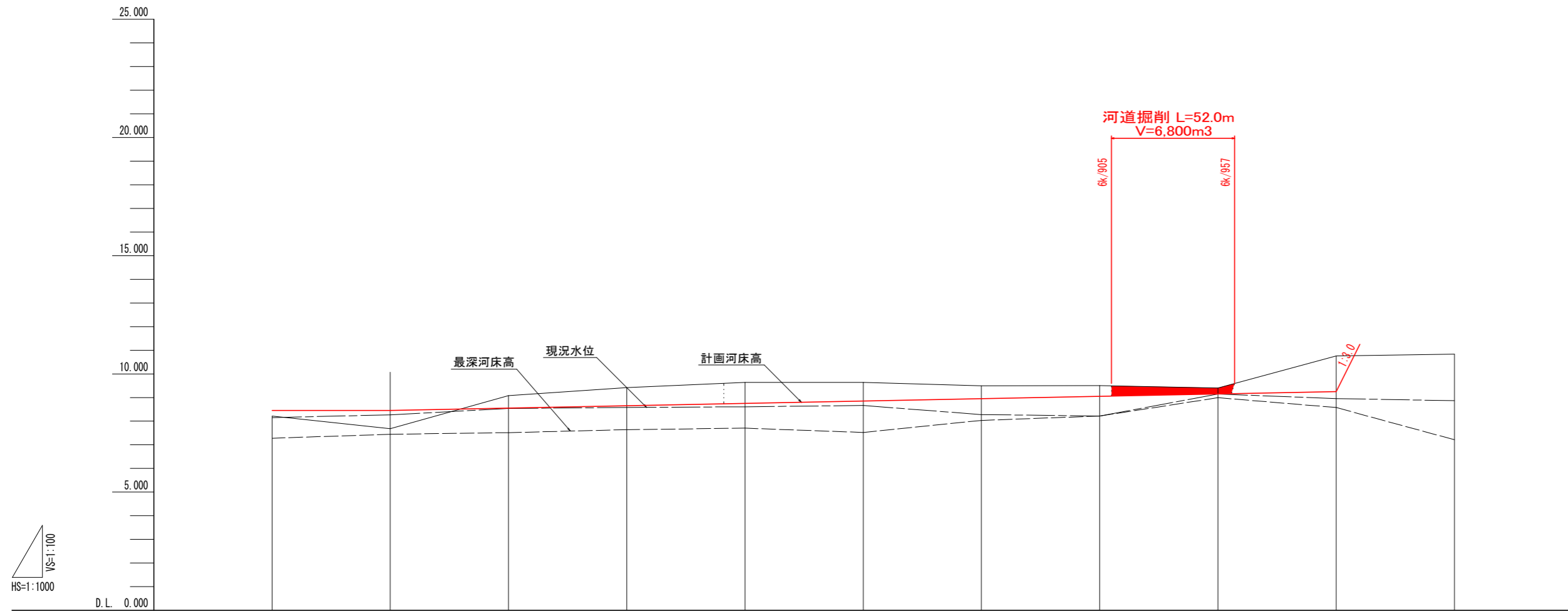
実施設計図面

工事名	R4徳土 鮎喰川 徳・名東~国府 河道掘削工事(5) (担い手確保型) (着手日指定型)		
路線名等	鮎喰川		
工事箇所	徳島市名東町3丁目~国府町早瀬 (第5分割)		
図面名	平面図		
縮尺	S=1:2500	図面番号	1 / 3
年度	令和4年度		
事業者名	徳島県東部県土整備局<徳島>		

※基準点および仮BMは、測量成果を参照のこと

# 縦断図 (その1)

HS=1:1000  
VS=1:100



計画河床勾配											
計画河床高		8.450	8.550	8.650	8.750	8.850	8.950	9.050	9.150	9.250	
現況水位	8.151	8.267	8.537	8.579	8.610	8.663	8.278	8.217	9.148	8.957	8.865
現況地盤高	8.215	7.685	9.078	9.416	9.640	9.640	9.494	9.504	9.407	10.756	10.832
最深河床高	7.279	7.446	7.516	7.641	7.705	7.523	8.033	8.217	8.983	8.577	7.214
追加距離	0.000	50.000	100.000	150.000	200.000	250.000	300.000	350.000	400.000	450.000	500.000
点間距離	0.000	50.000	50.000	50.000	50.000	50.000	50.000	50.000	50.000	50.000	50.000
測点	6k/550	6k/600	6k/650	6k/700	6k/750	6k/800	6k/850	6k/900	6k/950	7k/000	7k/050

## 実施設計図面

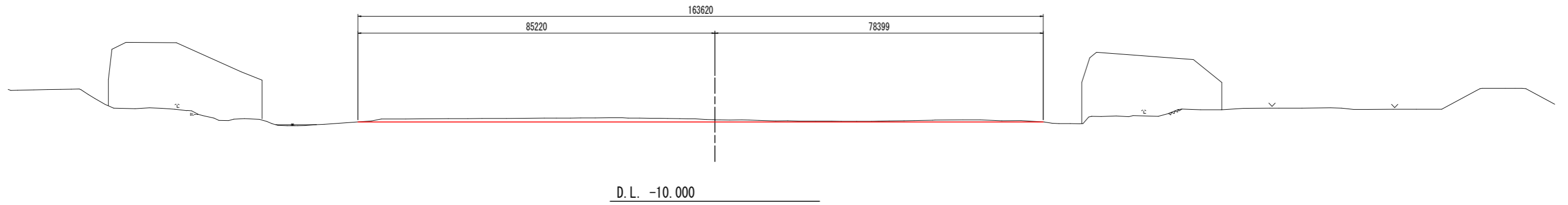
工事名	R4徳土 鮎喰川 徳・名東~国府 河道掘削工事(5) (担い手確保型) (着手日指定型)		
路線名等	鮎喰川		
工事箇所	徳島市名東町3丁目~国府町早瀬 (第5分割)		
図面名	縦断図 (その1)		
縮尺	HS=1:1000 VS=1:100	図面番号	2 / 3
年度	令和4年度		
事業者名	徳島県東部県土整備局<徳島>		

6k/850

GH= 9.494  
FH= 8.950

6k/850

工種	種別	細別	規格	単位	数量
河川土工	掘削工	掘削	土砂, オープンカット	m3	92.1

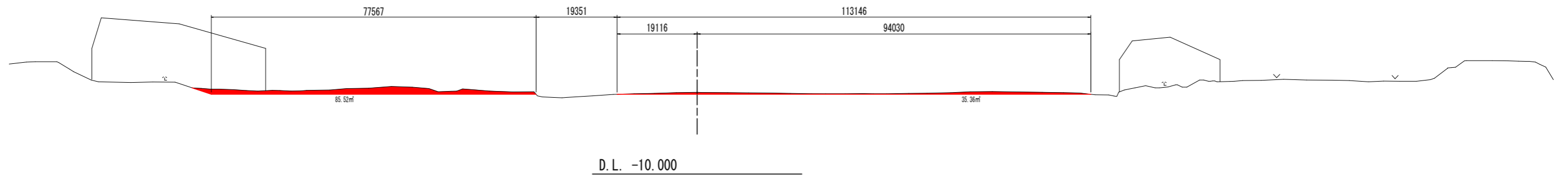


6k/900

GH= 9.504  
FH= 9.050

6k/900

工種	種別	細別	規格	単位	数量
河川土工	掘削工	掘削	土砂, オープンカット	m3	120.9

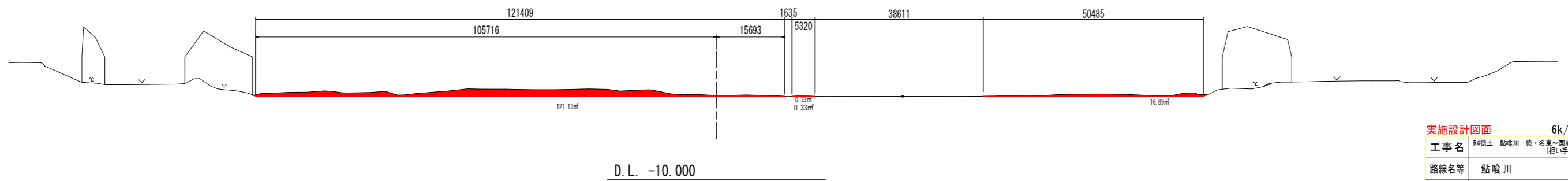


6k/950

GH= 9.407  
FH= 9.150

6k/950

工種	種別	細別	規格	単位	数量
河川土工	掘削工	掘削	土砂, オープンカット	m3	138.3



実施設計図面 6k/850~6k/950

工事名	R4徳土 鮎喰川 徳・名東~国府 河道掘削工事(5) (担い手確保型) (着手日指定型)		
路線名等	鮎喰川		
工事箇所	徳島市名東町3丁目~国府町早瀬 (第5分割)		
図面名	横断面		
縮尺	S=1:500	図面番号	3 / 3
年度	令和4年度		
事業者名	徳島県東部県土整備局<徳島>		